

/// 10/12/2009

# PROJET GARIBALDI

- PRÉSENTATION DU PROJET
- LANCEMENT DE LA CONCERTATION

# RUE GARIBALDI : PRESENTATION

- ➔ Axe Nord/Sud de 2,6 Kms de long traversant 3 arrondissements
- ➔ A l'Ouest, les Berges du Rhône
- ➔ À l'Est, le secteur Part-Dieu
  
- ➔ Fin des années 60: décision de créer une large voie semi-enterrée Nord/Sud
- ➔ Début des années 90: réaménagement en partie Nord



# RUE GARIBALDI : CIRCULATION

---

➔ **Charge de trafic journalière :**  
de 13 000 véhicules (au Nord)  
à 30 000 véhicules (à partir de  
Bouchut et jusqu'au sud de la rue)

➔ **Heure de pointe du matin :**  
de 1 300, au Nord à 3 000 véhicules,  
au Sud

➔ **Heure de pointe du soir :**  
de 1 000, au Nord à 3 000 véhicules,  
au Sud





# RUE GARIBALDI : CIRCULATION

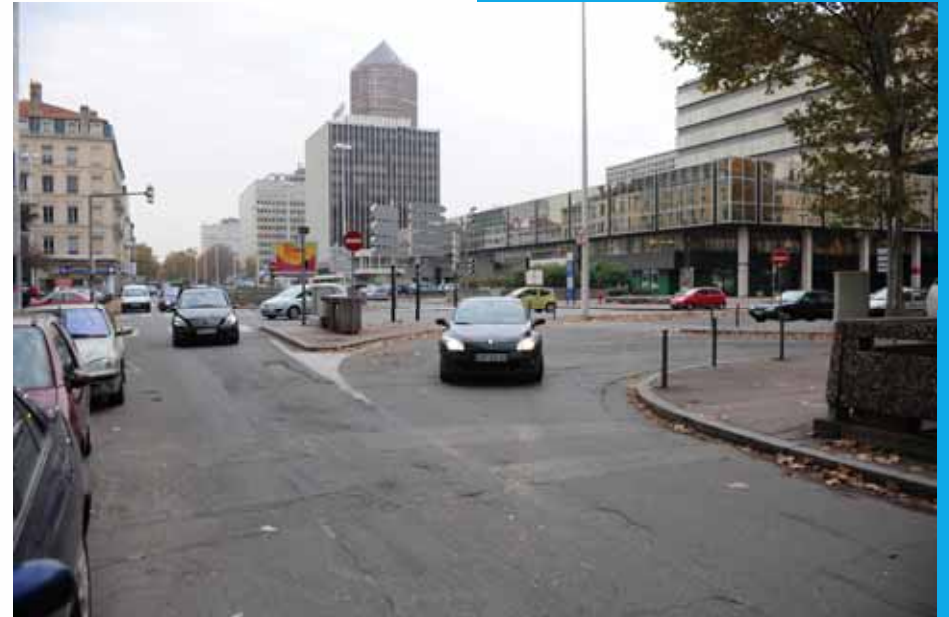
(détail heure de pointe du soir)

- ➔ Au Nord, l'axe a une fonction de desserte des quartiers
- ➔ Au Sud, l'axe a une fonction de sortie du secteur Part-Dieu
- ➔ La majeure partie des échanges est de type cabotage sur la rive gauche
- ➔ 25% des véhicules font le trajet Nord/Sud
- ➔ 30 à 50% du trafic est reportable, potentiellement, sur les transports en commun



# OBJECTIFS DU PROJET GARIBALDI

➔ Relier l'Est et l'Ouest:  
Part-Dieu, Berges du Rhône et  
centre-ville



Lyon 3<sup>e</sup>, section Bouchut/ Paul Bert





# OBJECTIFS DU PROJET GARIBALDI

→ Transformer une voie aux caractéristiques autoroutières en voie apaisée



Lyon 3<sup>e</sup>, section Abondance/ Pensionsnat



Lyon 6<sup>e</sup>, entrée trémie Lafayette



Lyon 7<sup>e</sup>, place Stalingrad

# OBJECTIFS DU PROJET GARIBALDI

↳ Reconquérir les espaces publics  
favoriser l'accès des personnes à  
mobilité réduite



Lyon 3<sup>e</sup>, place des Martyrs de la  
Résistance



Lyon 7<sup>e</sup>, angle Marc Bloch, accès Parc  
Blandan



# OBJECTIFS DU PROJET GARIBALDI

➔ Favoriser l'accessibilité  
des équipements publics et privés



Lyon 3<sup>e</sup>, accès piscine Garibaldi



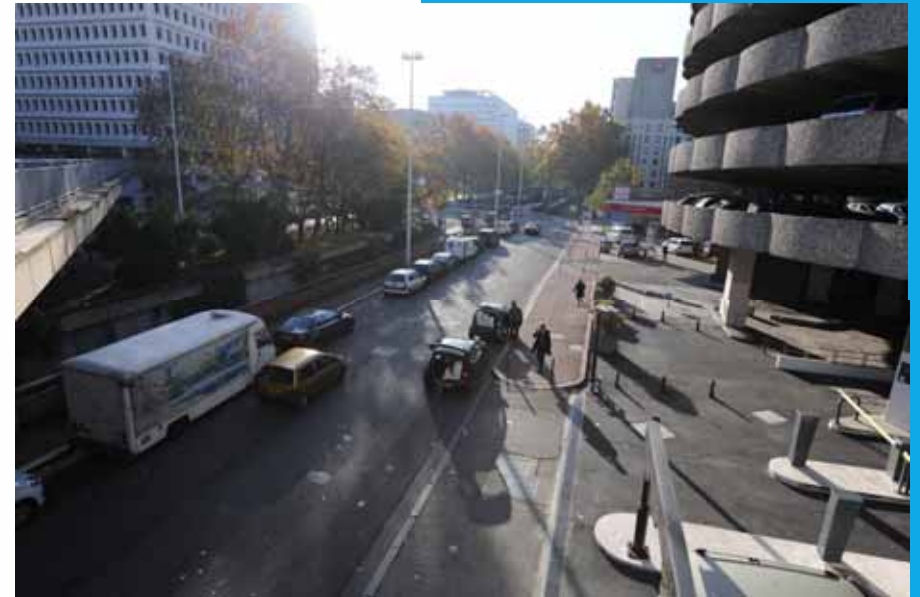
Lyon 3<sup>e</sup>, contre-allée Deruelle



# OBJECTIFS DU PROJET GARIBALDI

---

↳ Embellir la ville par un aménagement paysager



Lyon 3<sup>e</sup>, au droit du parking des Halles

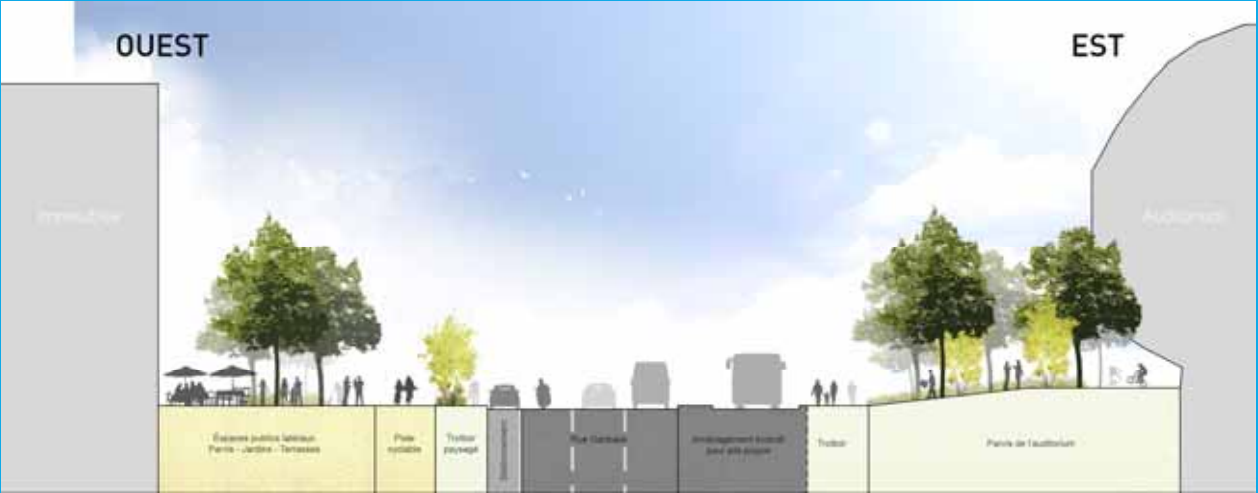


Lyon 6<sup>e</sup>, angle Louis Blanc

# PRINCIPES D'AMÉNAGEMENT DU PROJET : DE VAUBAN À BERTHELOT



COUPE ACTUELLE

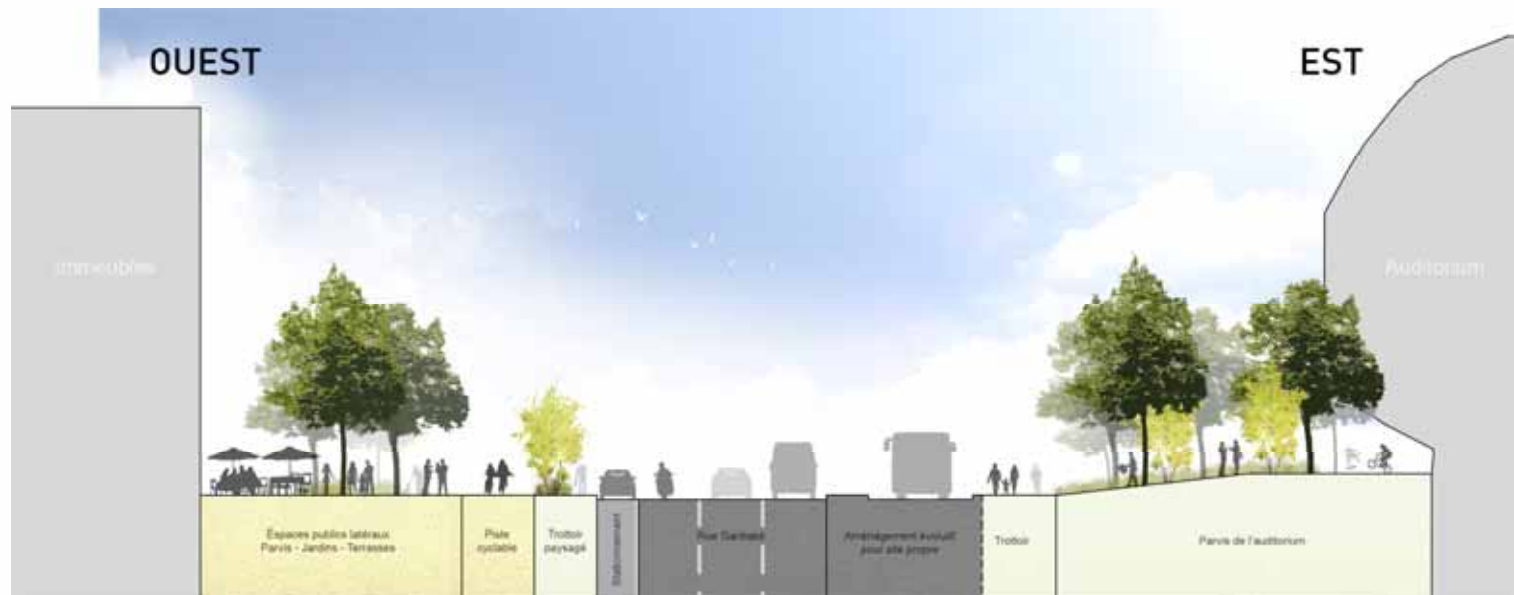


COUPE DE PRINCIPE

# PRINCIPES D'AMÉNAGEMENT DU PROJET : DE VAUBAN À BERTHELOT

---

- ➔ Une promenade piétonne et des espaces publics
  - ➔ Un aménagement cyclable double sens séparé des circulations automobiles et piétonnes
  - ➔ 3 voies de circulation Nord/ Sud
  - ➔ Un aménagement évolutif pour un site propre transports en commun
  - ➔ Des trottoirs confortables
- + un aménagement paysager tout au long de l'axe





# PRINCIPES D'AMÉNAGEMENT DU PROJET : RÉALISATION EN 3 PHASES

---

**Vauban/Bouchut et accès Parc Blandan :**

➔ Etudes et travaux d'ici 2014

**Bouchut/Arménie:**

➔ Etudes d'ici 2013

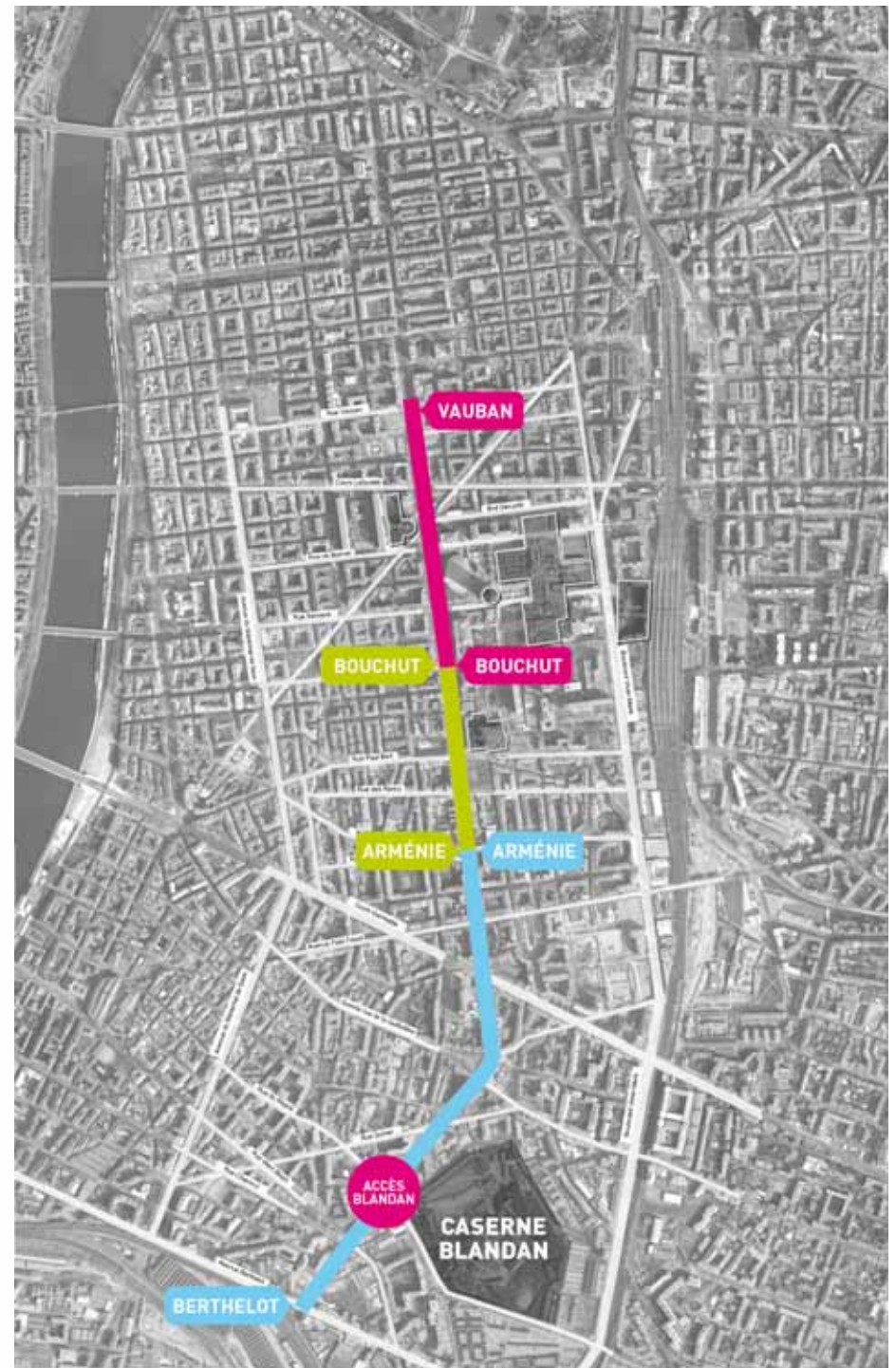
➔ Travaux dès 2014

**Arménie/Berthelot :**

➔ Intentions d'aménagement d'ici 2014



Coût des études  
et travaux (valeur 2009) :  
67 millions d'euros

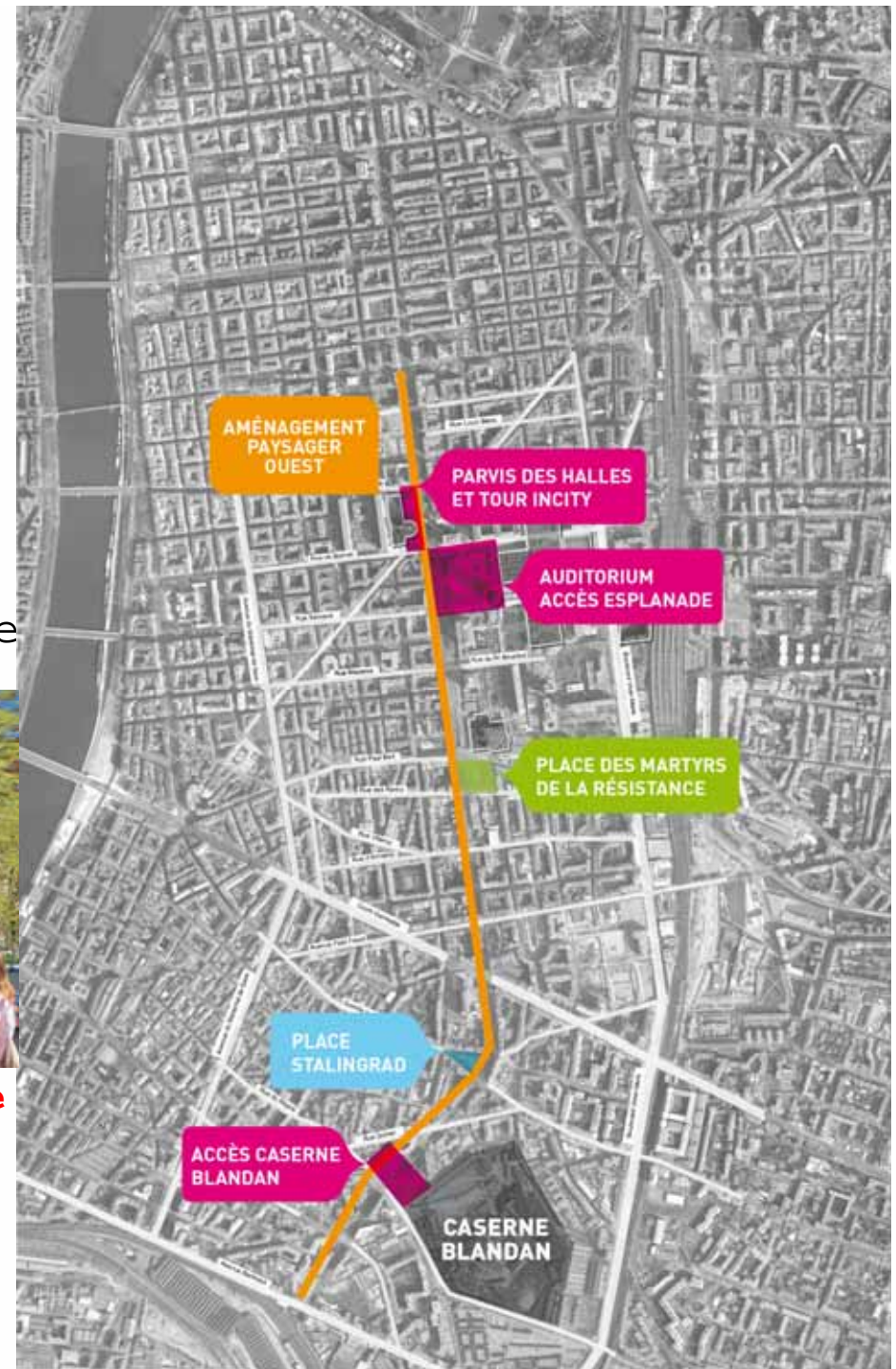


# PRINCIPES D'AMÉNAGEMENT DU PROJET : ESPACES PUBLICS

- ➔ Parvis des Halles
- ➔ Parvis de l'Auditorium et accès esplanade Part-Dieu
- ➔ Place des Martyrs de la Résistance



Parvis des Halles, perspective  
d'intention





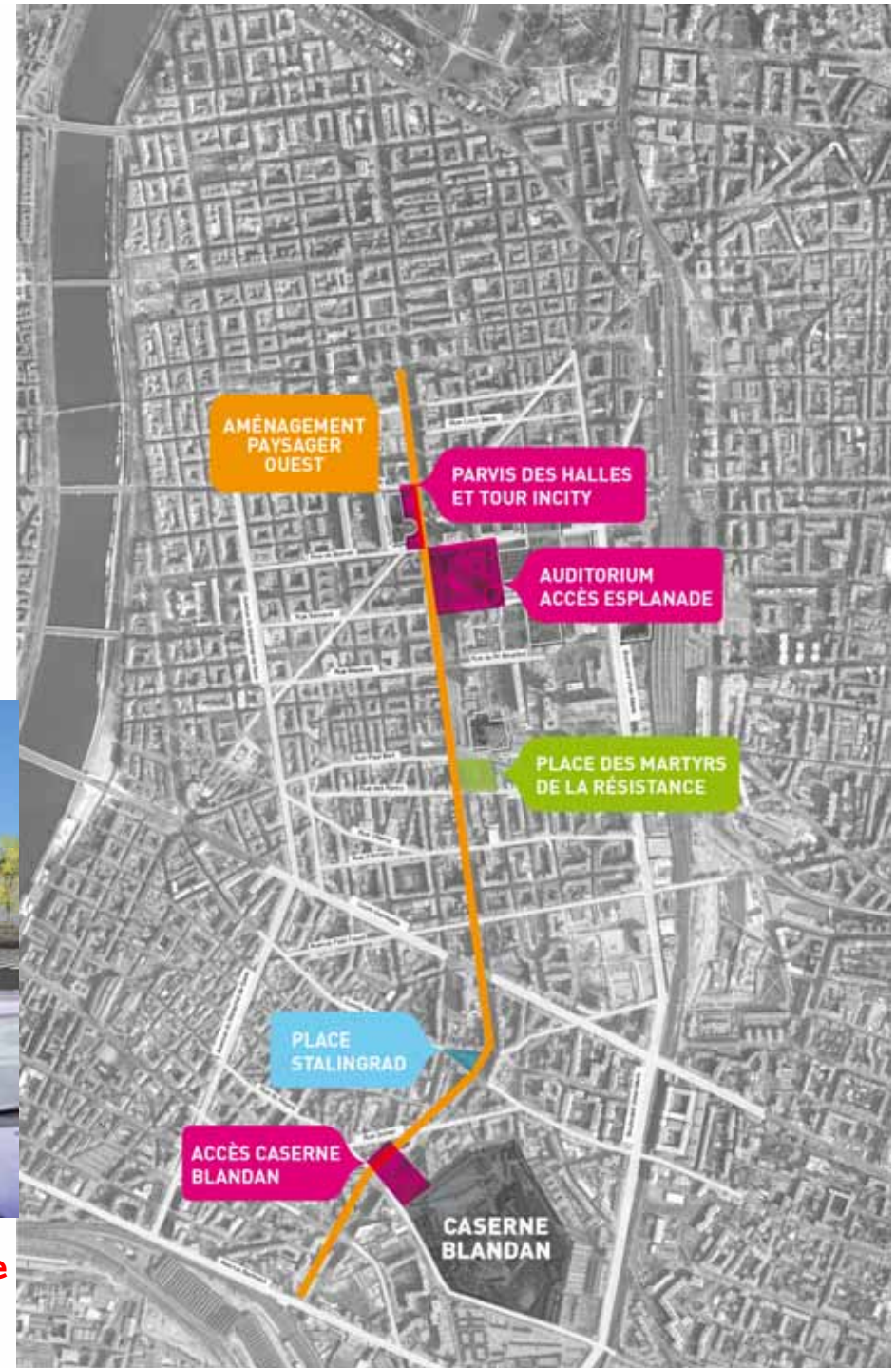
# PRINCIPES D'AMÉNAGEMENT DU PROJET : ESPACES PUBLICS

---

- ➔ Accès au parc Blandan
- ➔ Place Stalingrad
- ➔ A l'Ouest, aménagement paysager tout au long de l'axe



Accès Blandan, perspective  
d'intention





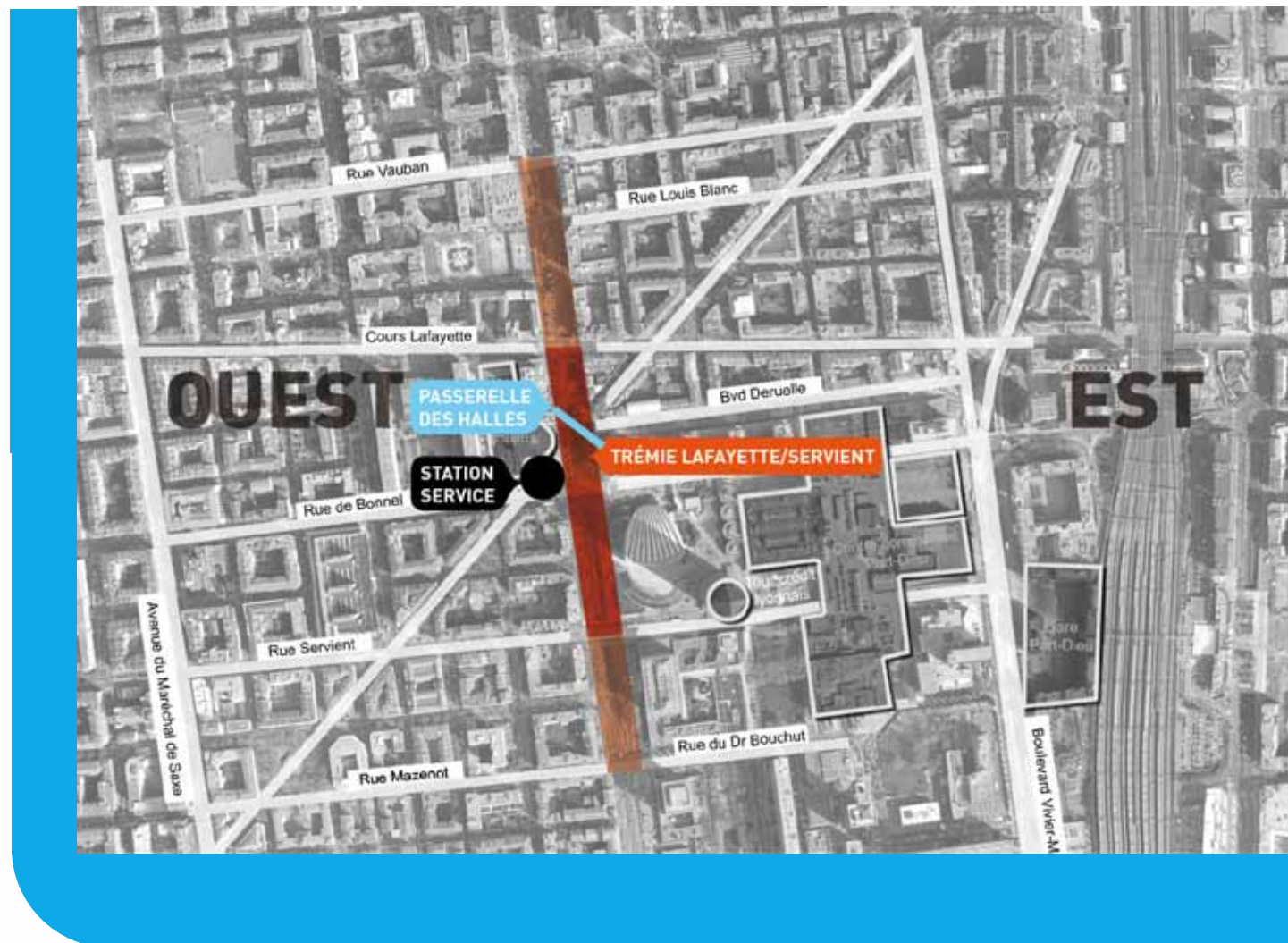
# PREMIER TRONÇON : LES AMÉNAGEMENTS

- ➔ La voirie
- ➔ La piste cyclable
- ➔ Les traversées piétonnes
- ➔ Le parvis des Halles
- ➔ Le parvis de l'Auditorium et l'accès à l'esplanade Part Dieu
- ➔ L'accès au parc Blandan
- + intention d'aménagement du parvis de la cité administrative



# PREMIER TRONÇON: LES SUPPRESSIONS

- La trémie
- La passerelle des Halles
- La station service





# PREMIER TRONÇON: LES EXIGENCES DU PROJET ET DU CHANTIER

- ➔ Maintien de l'offre en transports en commun
- ➔ Maintien de l'accessibilité
- ➔ Coordination avec les chantiers environnants (Incity)
- ➔ Garantie de la sécurité



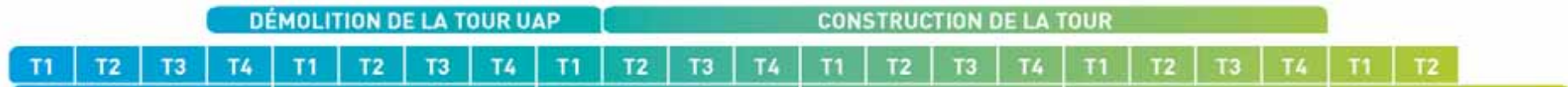


# PREMIER TRONÇON GARIBALDI ET INCITY : CALENDRIER

## PROJET GARIBALDI : 1<sup>ER</sup> TRONÇON



## TOUR INCITY



# PREMIER TRONÇON : LES COÛTS ET LES ETUDES

---

→ **Coût des études et des travaux (en valeur 2009) :**  
30 millions d'euros

→ **Le détail des études :**

- **Études préparatoires achevées** : comblement des trémies, état des lieux bruit, qualité de l'air, études de déplacements
- **Études en cours** : études complémentaires de déplacements, impacts des chantiers de l'agglomération sur la circulation : « zoom » Rive Gauche



# LA CONCERTATION DU PROJET GARIBALDI : LE CALENDRIER

---

## ↳ 10 décembre 2009 :

Présentation du projet et lancement de la concertation avec les acteurs des trois arrondissements

## ↳ Décembre 2009 - fin avril 2010 :

Finalisation des études en cours et choix du maître d'œuvre

## ↳ Avril - Mai 2010 :

5 ateliers thématiques (diagnostic partagé, premières réactions et propositions sur le projet dans son ensemble et sur la première tranche)

## ↳ Juin à Septembre 2010 :

Ateliers : présentation des premières esquisses du maître d'œuvre et échanges sur le projet dans son ensemble et sur la première tranche





# LA CONCERTATION DU PROJET GARIBALDI : LE CALENDRIER

---

## → **Fin septembre 2010 :**

- Réunion publique de présentation de l'avant projet retenu
- Elargissement de la concertation aux riverains, habitants...

## → **Octobre 2010 :**

Concertation préalable (L 300-2)

## → **Novembre 2010 jusqu'au début de l'enquête publique :**

- Concertation plus large, sur la finalisation de l'avant-projet, partage de l'étude d'impact
- Travail en ateliers sur les espaces publics (par secteur concerné)



# LA CONCERTATION DU PROJET GARIBALDI : LES ATELIERS THÉMATIQUES (PRINTEMPS 2010)

---

↳ **Ateliers 1 et 2 :**

Les déplacements/le stationnement

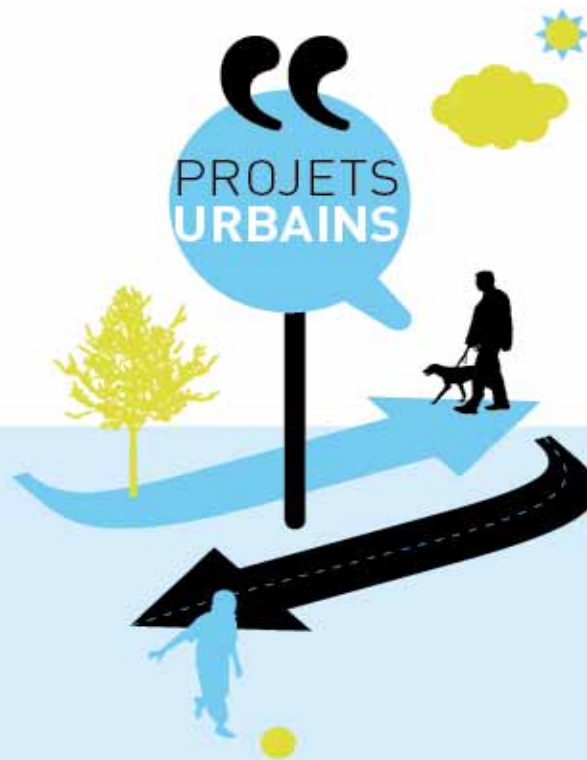
↳ **Atelier 3 :**

L'environnement et le cadre de vie

↳ **Ateliers 4 et 5 :**

Les espaces publics et les usages





# PROJET GARIBALDI

[INFORMATIONS www.grandlyon.com](http://www.grandlyon.com) [CONTACTS garibaldi@grandlyon.com](mailto:garibaldi@grandlyon.com)